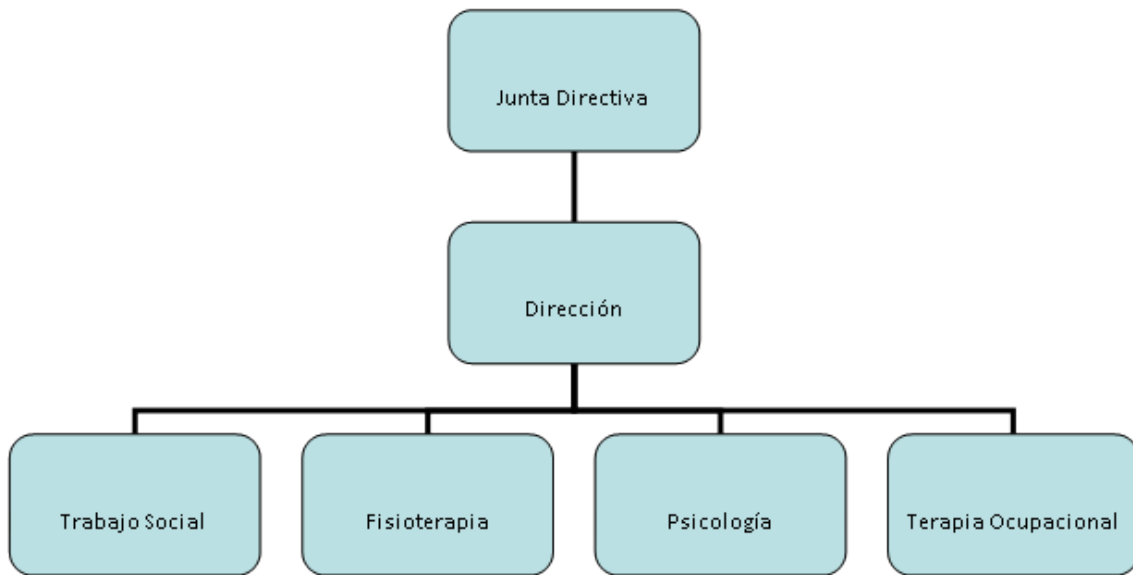




## ASOCIACION LANZAROTEÑA PARA LA ASISTENCIA EN LA ESCLEROSIS MULTIPLE

---

### ORGANIGRAMA



#### **Junta Directiva**

Presidenta: Monique Anne Meine

Vicepresidenta: Marta María Betancort Borges

Secretario: Adrián Cipriano García de la Hoz

Tesorera: Luz Elena Santana Bermúdez

Vocal: Katharina Schmidt

Vocal: Noelia Valido Blanco

Vocal: Araceli Tabares Alberti

Vocal: Carmen García Olmedo

---

**AlanEM**

Usaje 3, Bajo B, Arrecife. 35500 (Las Palmas). Tfno. 928802500. Movil: 680251860