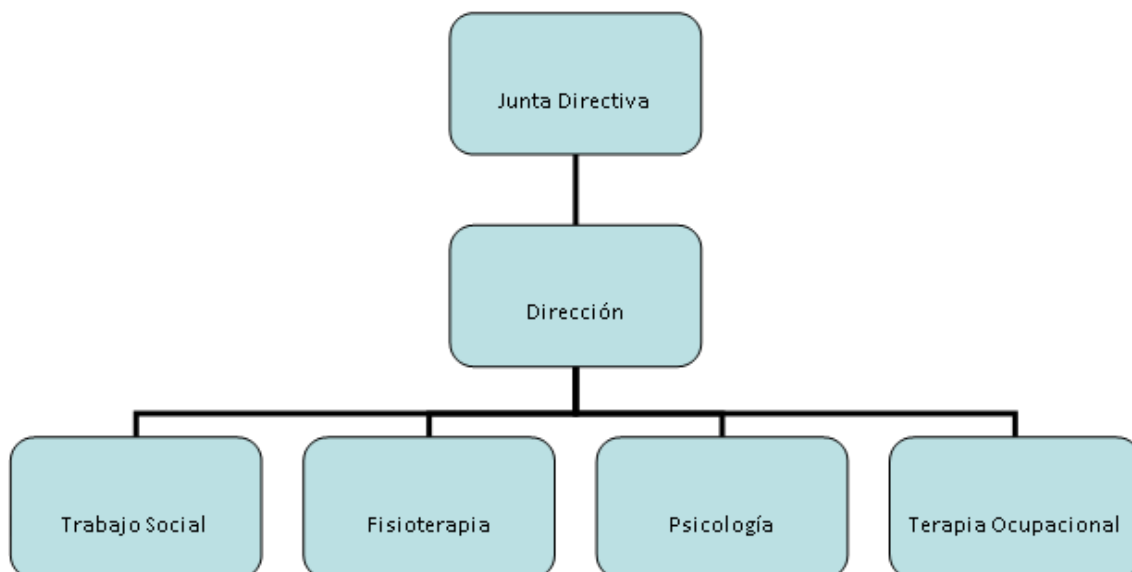




ASOCIACIÓN LANZAROTEÑA PARA LA ASISTENCIA DE LA ESCLEROSIS MÚLTIPLE

ORGANIGRAMA



Junta Directiva

Presidenta: Monique Anne Meine

Vicepresidenta: Marta María Betancort Borges

Secretaria: Beatriz Herrera Hernández

Tesorera: Luz Elena Santana Bermúdez

Vocal: Katharina Schmidt

Vocal: Noelia Valido Blanco

Vocal: Araceli Tabares Alberti

Vocal: Carmen García Olmedo